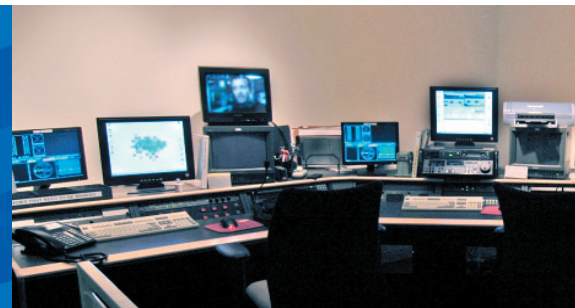


# Producción Colaborativa con Final Cut Pro®



Los difusores y los estudios de producción de televisión están cada vez más buscando soluciones rentables y flexibles con un rápido establecimiento para edición de noticias. El costo alto de sistemas de edición y almacenamiento propietarios han sido tradicionalmente un impedimento para implementar un ambiente de producción colaborativo. Esos días han acabado. Los crecientes difusores están implementando un muy robusto servidor Omneon Spectrum™ con sistemas rentables y muy capaces Final Cut Pro de Apple Computer. Los editores de Final Cut Pro son capaces de ediciones complejas con el formato de video DV, estándar de la industria, mientras el servidor Omneon Spectrum provee de una infraestructura necesaria para ingesta, almacenamiento y reproducción para crear un ambiente altamente colaborativo de difusión. La integración es directa y ofrece las ventajas de combinar estándares abiertos que por si mismos tienen un soporte extenso del control maestro.



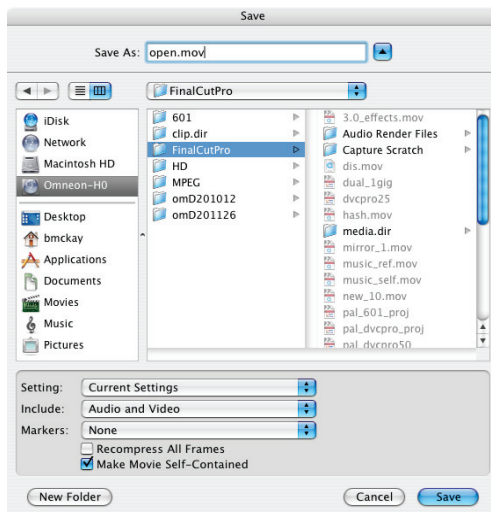
De hecho, este acercamiento ofrece significantes ventajas sobre acercamientos de productos únicos "propietarios" que a menudo fuerzan a los difusores a copiar material desde el servidor hasta el área de almacenamiento en la red local o en almacenamiento local de cada sistema. En el escenario Omneon/Apple, los editores usan edit-in-place con el material almacenado en el servidor Omneon, apareciendo este a cada sistema de edición Final Cut Pro como si estuviera en el disco duro local.

## El Flujo de Trabajo

El material ingestado y reproducido reside en el altamente confiable servidor Omneon usando conectividad en tiempo real mientras la conectividad con los sistemas de edición Final Cut Pro usa el estándar de la industria Gigabit Ethernet.

La ingesta automatizada es realizada directamente dentro del Omneon Spectrum, usualmente bajo control de una aplicación de automatización. Con el servidor Omneon usted puede editar durante la ingesta y el material es inmediatamente disponible para todas las estaciones Final Cut Pro simultáneamente. O, si su flujo de trabajo lo requiere, ingesta localmente y empieza con material local accediendo a elementos compartidos como sea necesario.

La secuencia de edición en el Final Cut Pro es realizada tradicionalmente. Los usuarios simplemente abren y guardan el contenido en el sistema de archivos de Omneon a través de los controles estándar de Final Cut Pro. No hay curva de aprendizaje. Adicionalmente los usuarios siguen teniendo acceso a docenas de aplicaciones gráficas disponibles para Apple Macintosh.



## » DESCRIPCIÓN DE LA SOLUCIÓN

### La Mejor de las Mejores Soluciones

Combine los beneficios del soporte propio de los estándares abiertos y la extensiva integración con el control maestro. Fácilmente implemente la mejor de las mejores soluciones rentables con un altamente confiable y flexible sistema de difusión de medios.

### Control de Automatización

Ingrese material y reproduzca secuencias editadas directamente desde el servidor Omneon con sistemas líderes en la automatización de sistemas de noticias. Vea la siguiente página para una lista completa.

### Operación Edit-In-Place

Evite comprar almacenaje caro para cada estación de edición. Monte el servidor Omneon Spectrum como si fuera un drive en la red en el sistema Apple Final Cut Pro para acceder a la media y efectuar la operación de edit-in-place. Puesto que no hay necesidad de copiar archivos, este flujo de trabajo reduce el tiempo y la complejidad asociadas al manejo de múltiples copias locales de los archivos de media.

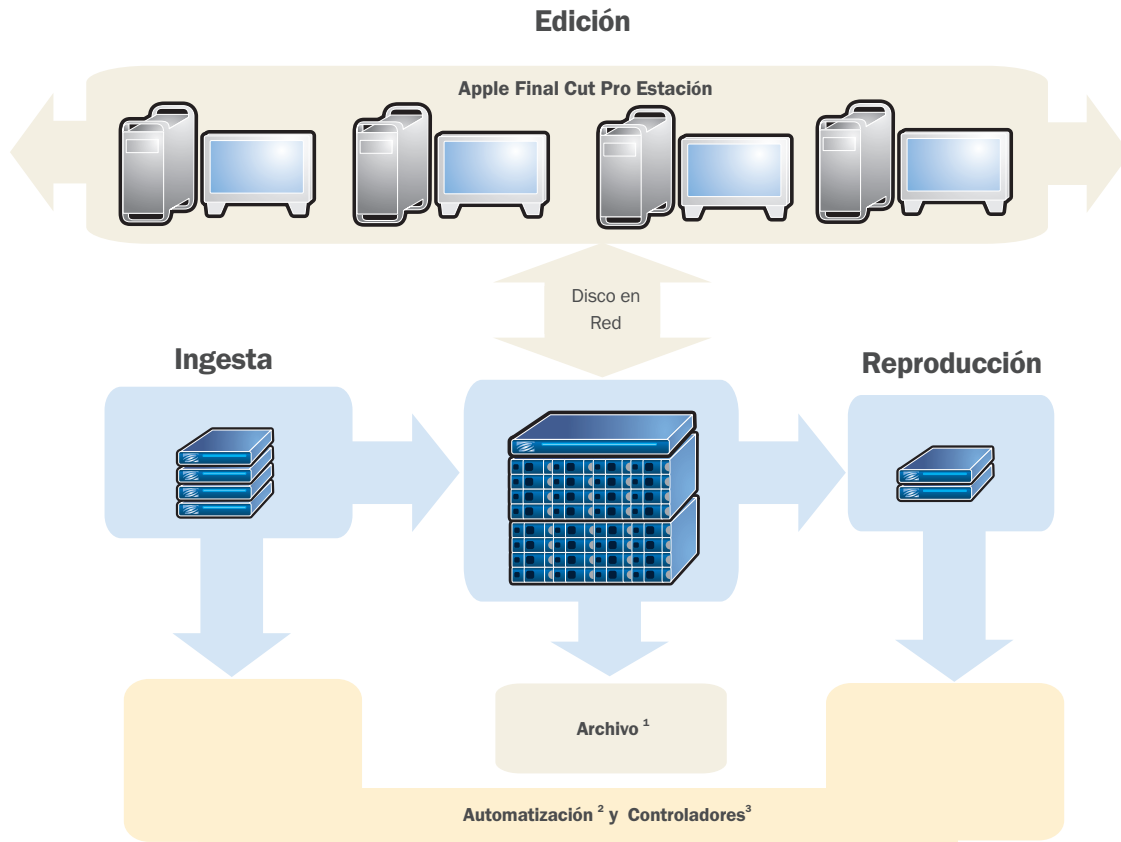
### Sitios de Referencia

- Twin Cities Public Television - St. Paul, Minnesota
- WFTS - Tampa, Florida
- Channel Four Finland – Nelonen Helsinki, Finland

» [más información en línea](#)

<http://www.omneon.com/solutions>

## Solución de Colaboración de la Producción Multi-Asiento



Especificaciones de la Solución	Componentes de la Solución	Notas
<p><b>Ingesta:</b> 4 Canales, DV o DVCPRO</p> <p><b>Reproducción:</b> 2 Canales, DV o DVCPRO</p> <p><b>Formatos:</b> DV o DVCPRO, encapsulados de QuickTime</p> <p><b>Almacenamiento:</b> 150 horas (servidor), 2 horas locales/estacion</p> <p><b>Red:</b> Gigabit Ethernet</p> <p><b>Transferencia de Archivos:</b> AFP Apple File Protocol (FTP y SMB también soportados)</p>	<ul style="list-style-type: none"> <li>• 6 Computadoras Apple® Power Mac® G5</li> <li>• 6 Monitores de 20" Apple Cinema Displays®</li> <li>• 6 Licencias Final Cut Pro</li> </ul> <p><b>1 Sistema Omneon Spectrum Media Server:</b></p> <ul style="list-style-type: none"> <li>• 6 MediaPorts 1001a</li> <li>• 1 MediaStore 4180a</li> <li>• 1 MediaServer 2101 con sistema de archivos extendido</li> <li>• 1 Sistema Controlador de Red 2003</li> </ul>	<ol style="list-style-type: none"> <li>1. Omneon apoya soluciones de archivo de AVALON, Front Porch Digital, MassTech y SGL.</li> <li>2. Las soluciones de automatización soportadas incluyen Autocue, Aveco, Building4Media, Crispin, Dalet, Digital Transaction Group, Encoda Systems, ETERE, Floralca, Harris, IBIS, MicroFirst, Multi-Image Network, NOVUS Development, NVerzion, OmniBus, Pebble Beach, Pharos Communications, Pro-Bel, SGT, Sundance Digital y UID.</li> <li>3. Los controladores soportados incluyen DNF y Hi Tech Systems.</li> </ol>



**US Headquarters:**  
965 Stewart Drive  
Sunnyvale, CA 94085  
ph +1 866.861.5690  
ph +1 408.585.5000  
fx +1 408.585.5099

**Europa:**  
20 Campbell Court  
Bramley, Basingstoke  
Hampshire RG26 5EG UK  
ph +44 (0) 1256.884.450  
fx +44 (0) 1256.880.900

**Japón:**  
1-21-3 Ebisu, Suite #101,  
Shibuya-ku, Tokyo, 150-001  
ph +81 03.5488.7425  
fx +81 03.5488.7433

**Asia-Pacífico:**  
20 Loyang Crescent  
Singapore 508984  
ph +65 6548.0500  
fx +65 6548.0504